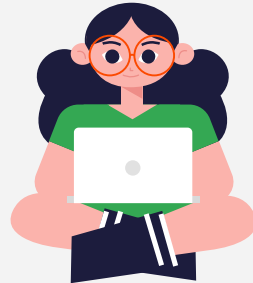


# Top Hat



Nedir? Nasıl Kullanılır?

**Başlayalım!**



# Top Hat Nedir?



1

Öğrencinin mobil cihazlar üzerinden etkileşimli olarak kullanabildiği ve anlık geri bildirim alabildiği bulut tabanlı öğretim platformudur.

2



3

4

# Top Hat Nedir?



Ücretli ve ücretsiz versiyonları bulunan Top Hat aşağıdaki şekillerde kullanılabilir:

- **Etkileşimli slaytlar ve sorular, katılım takibi, özelleştirilmiş içerik, videolar, tartışmalar ve anketler kullanarak öğrencilerin ilgisini çekin.**
- **Öğrencilerin konuları pekiştirmesi için ev ödevi verin.**
- **Güvenli bir şekilde sınavlar yaparak öğrencileri test edin.**

1

2

3

# Top Hat Özellikleri

- Etkileşimli özelleştirilebilir içerik.
- Dijital ders kitapları ve Açık Eğitim Kaynakları.
- Gerçek zamanlı geri bildirim ve atanan puan değeri ile etkileşimli tartışmalar ve sorular (çoktan seçmeli, sözcük yanıt, sayısal yanıt, boşluk doldurma, eşleştirme, hedefe tıklama ve sıralama).
- Konum hizmeti aracılığı ile diğer öğrencilere yakınlık yoluyla öğrencinin sınıftaki varlığını ölçmeye olanak tanır.
- Paylaşılan öğretim materyallerini detaylandırma.

# Kurs Oluřturma



TOP HAT

Products ▾ Pricing Success Stories Teaching Resources Blog Q

Signup

Login

Request a demo

1. Bilgisayarınızı kullanarak tophat.com'a gidin ve sađ üst köşede " KAYDOL " yazan yere tıklayın

### Join your school

Start by finding and joining your school.

School

Iowa State University

This school uses single sign-on (SSO)

Your school requires that you log in to Top Hat through its own system. Once you've verified your account you will be returned to Top Hat.

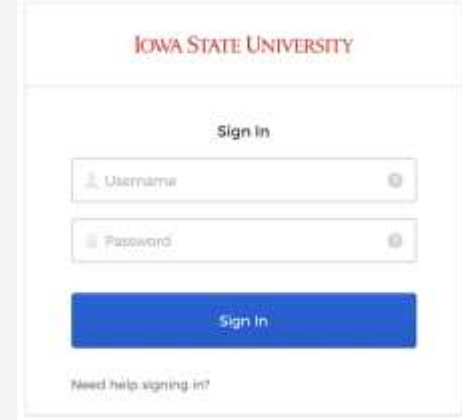
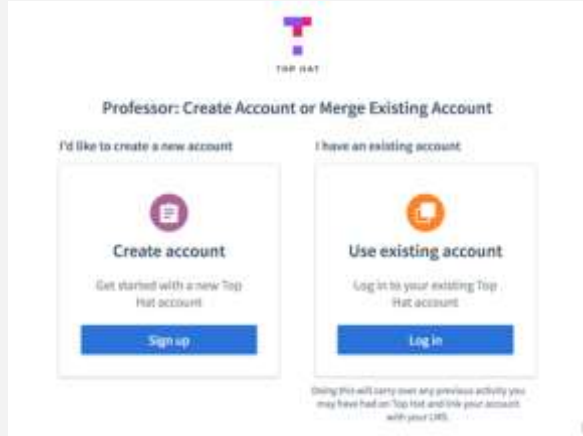
Log in with school account

2. Arama bölümünden okulunuzu arayın, seçin ve ardından "Okul hesabıyla oturum aç"ı tıklayın.

# Kurs Oluřturma



3. Okuduđunuz Üniversiteye ait kimlik bilgilerinizle oturum açın.



4. Yeni bir Top Hat Profesör hesabı oluřturun.

# Kurs Oluřturma



**Create your account**  
Enter a few details below to create an account!

**School**  
Single Sign-On Sample School

**First name** (Required) **Last name** (Required)  
Sample Professor

**Email** (Required)  
professor@samplecollege.com

I agree with the Terms and Conditions

**Next**

5. Bazı bilgileri doldurmanız ve Top Hat'ta ilk kursunuzu oluřturmanız istenecektir.

**Create your first course**  
Please inform us about the course for students to find and join your course!

**Course Name** (Required)  
eg. CHEM101

**Course Start Date** (Required)  
Select month: Select year:

**Select** (Required)

**Course Code** (Required)  
eg. CHEM101

**Course Description** (Required)  
A short description

**Next**

1 of 10 questions 34%

6. İlk dersiniz, kayıt iřlemi sırasında oluřturulacaktır. Üniversitenizi ve hesap bilgilerinizi girdikten sonra ilk dersinizi oluřturmanız istenecektir. Kayıt iřlemini tamamladıđınızda yeni oluřturduđunuz kursa alınacaksınız!

# Top Hat ve Canvas



Öğrencilerinizin Top Hat dersinize kaydolmasını sağlamanın bir sonraki adımı, iki sistemin birbiriyle iletişim kurabilmesi, notları ve sınıf listesi bilgilerini aralarında senkronize edebilmesi için Top Hat ve Canvas arasındaki senkronizasyonu ayarlamaktır. Bu, öğrencilere hesaplarını nasıl kuracaklarına ilişkin talimatları içeren bir davet göndermenize de olanak tanır.

Entegrasyon, öğrenci kaydını; öğrencilerin sisteme alışmasını kolaylaştırmak ve profesörlerin Top Hat'tan Canvas'a kolayca not göndermesine izin vermek için tasarlanmıştır.



# Top Hat ve Canvas



1. Henüz oturum açmadıysanız, tophat.com'a gidin ve oturum açın. Canvas Kursunuzla senkronize etmek istediğiniz kursu girin. Top Hat kurs sayfanızdan, sağ üst köşedeki adınıza tıklayın ve "Kurs Ayarları"nı seçin. Üst menüden "LMS SET UP & SYNC" sekmesini seçin ve mavi renkli "LMS senkronizasyonunu etkinleştir" butonuna tıklayın.

Course Settings

Account Settings

Add Professor

Log out

Psychology 101 - F18 - Sec. 003

GENERAL SETTINGS GRADING TIMERS ATTENDANCE LMS SETUP & SYNC ADVANCED OPTIONS

**LMS Setup & Sync**

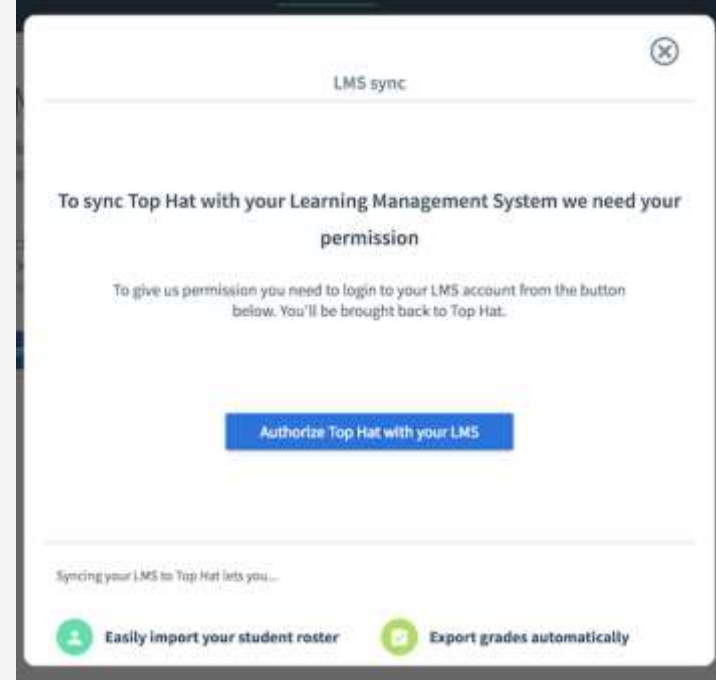
Sync your course roster and grades between Top Hat and your Learning Management System (Blackboard, Canvas, Sakai, etc.)

Enable LMS sync

# Top Hat ve Canvas



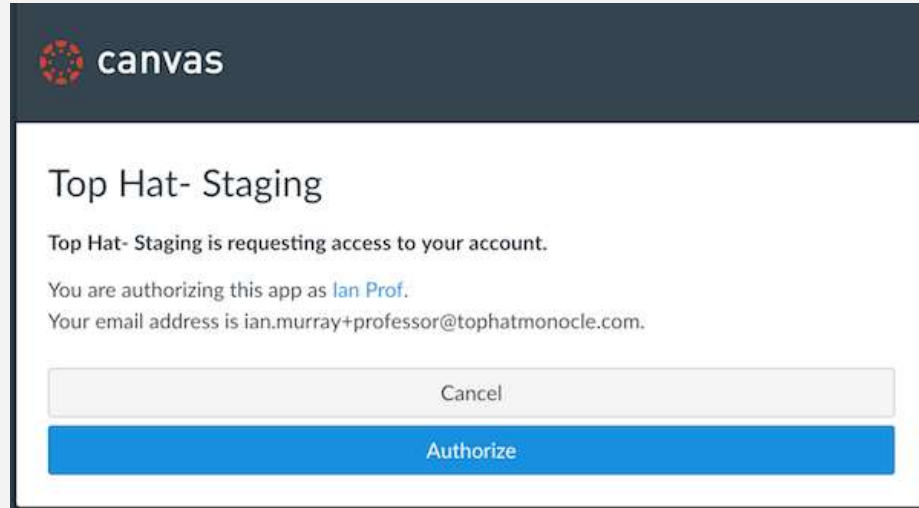
2. Görünen pencerede, Top Hat'in Canvas ile kimlik doğrulaması yapmasına izin vermek için mavi renkli "Top Hat'i LMS'nizle Yetkilendirin" düğmesini tıklayın.



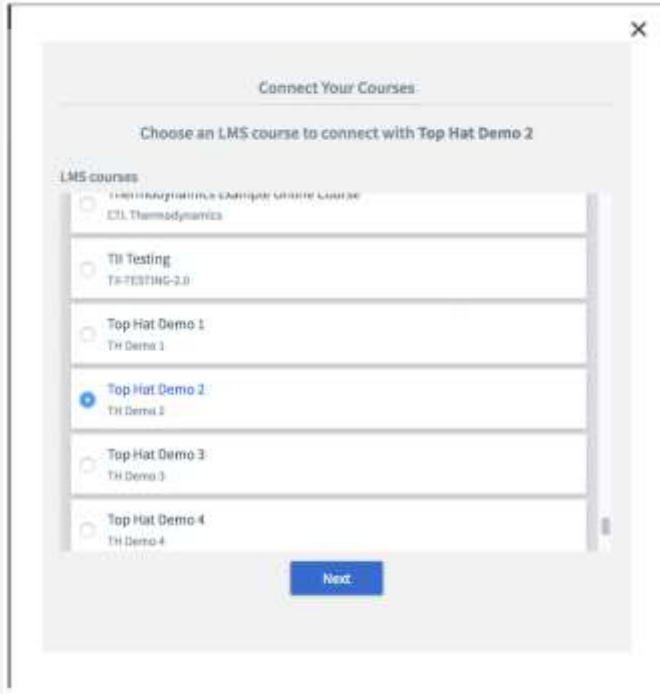
# Top Hat ve Canvas



3. Sağlanan ekranda  
Canvas'ta oturum açın.



# Top Hat ve Canvas



4. Top Hat hesabınızın Canvas hesabınızla kimliği başarılı bir şekilde doğrulandıktan sonra, eğitmen olarak kaydolduğunuz Canvas kurslarının bir listesi size sağlanacaktır. Hedeflenen kursu listede görmüyorsanız, Canvas kursuna eğitmen olarak kaydolduğunuzdan ve kursunuzu Canvas'ta yayınladığınızdan (herkese açık/kullanılabilir hale getirdiğinizden) emin olun. Kursu seçin ve ardından mavi "İleri" düğmesine tıklayın.

# Top Hat ve Canvas



Select course sections

Choose sections to connect with Top Hat - Canvas Section 2

Sections  
Deselect

Section

IM Top Hat Sections Test

Section 1

Section 2

Section 3

Connect

5. Size sunulacak bir sonraki pencere, bu belirli Top Hat kursuyla hangi bölümleri senkronize etmek istediğinizi seçmenize izin verecektir. Bu Top Hat kursuna kaydolmak istediğiniz her bölümün yanındaki kutuya bir onay işareti koyun ve ardından "Bağlan"ı tıklayın.

# Top Hat ve Canvas



6. Canvas kurs listeniz Top Hat'a aktarıldığında size aşağıdaki mesaj verilecektir ve mavi renkli "Öğrenci Yöneticisine Git" düğmesine tıklamanız sizi Top Hat kursunuzun öğrenci yöneticisine götürecektir.

